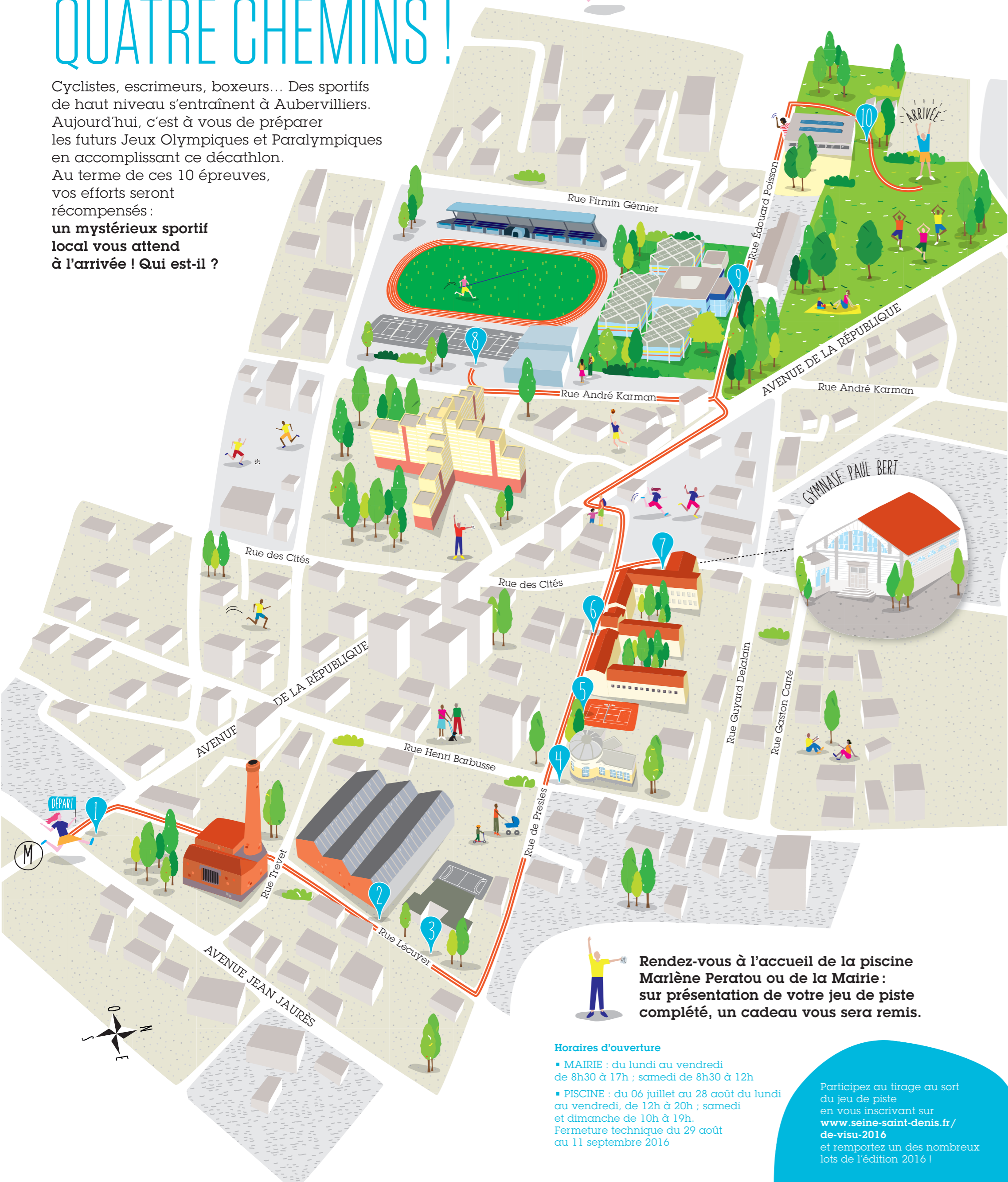


# ALLEZ-Y PAR QUATRE CHEMINS !

Cyclistes, escrimeurs, boxeurs... Des sportifs de haut niveau s'entraînent à Aubervilliers. Aujourd'hui, c'est à vous de préparer les futurs Jeux Olympiques et Paralympiques en accomplissant ce décathlon. Au terme de ces 10 épreuves, vos efforts seront récompensés : un mystérieux sportif local vous attend à l'arrivée ! Qui est-il ?

**Partez à sa recherche, à petites foulées.**



**Rendez-vous à l'accueil de la piscine Marlène Peratou ou de la Mairie : sur présentation de votre jeu de piste complété, un cadeau vous sera remis.**

### Horaires d'ouverture

■ MAIRIE : du lundi au vendredi de 8h30 à 17h ; samedi de 8h30 à 12h

■ PISCINE : du 06 juillet au 28 août du lundi au vendredi, de 12h à 20h ; samedi et dimanche de 10h à 19h. Fermeture technique du 29 août au 11 septembre 2016

Participez au tirage au sort du jeu de piste en vous inscrivant sur [www.seine-saint-denis.fr/de-visu-2016](http://www.seine-saint-denis.fr/de-visu-2016) et remportez un des nombreux lots de l'édition 2016 !

## 1 SUR LA LIGNE DE DÉPART

À vos marques, prêts, partez ! Dans la Rome antique, il s'agissait du défilé d'un général vainqueur avec ses troupes. Aujourd'hui, on utilise ce terme pour désigner une réussite éclatante de sportifs et la joie de leurs supporters. Un indice : un café porte ce nom.

Quel est ce mot ?

- La gloire
- La victoire
- Le triomphe

## 2 LE RING AUX STARS

Depuis 1999, *Boxing Beats* a posé ses gants dans l'ancienne usine de roulements à billes Malicet et Blin. Ce club de boxe anglaise est dirigé par un ancien champion de France sélectionné aux Jeux Olympiques et Paralympiques de Barcelone en 1992, Saïd Bennajem !

Quel nom porte la salle de boxe ?

- Jean Martin
- Jean Gachet
- Salvador Iglésia

## 3 À L'ABRI DU COSEC

Ce complexe sportif évolutif couvert (COSEC) accueille depuis 1975 un dojo pour le judo où se déroule chaque année la *Coupe des Samouraïs*. Si le COSEC porte le nom d'un résistant, le dojo célèbre quant à lui un maître judoka présent à son inauguration.

Qui est-il ?

- Jigoro Kano
- Haku Michigami
- Mikinosuke Kawachi



Les bains douches, Aubervilliers © Archives municipales d'Aubervilliers

## 4 BAIGNOIRE D'ANGLE

Voici le premier des trois bains-douches bâtis par la ville à partir de 1925. Le projet initial prévoyait même un bassin de 30 m ! Les architectes Lablaude et Prévost ont tiré profit de la situation en angle de rue pour édifier une rotonde d'entrée.

Examinez cette carte postale : quel élément existe encore ?

- La coupole couvrant la rotonde
- La cheminée de l'ancienne chaufferie
- La grille de clôture

## 5 JEU DÉCISIF

Décidé en 1931, un tennis municipal est aménagé entre les bains-douches et le groupe scolaire Paul Bert. On souhaite ainsi permettre aux filles « de pratiquer des sports non violents ».

Sur quel type de terrain y joue-t-on ?

- Du gazon, comme à Wimbledon
- De l'acrylique, comme à l'Open d'Australie
- De la terre battue, comme à Roland-Garros

## 6 DE LA VIEILLE ÉCOLE

Le groupe Paul Bert est caractéristique des écoles bâties après les « lois Jules Ferry » (1881-1882). Le pavillon central dessert deux ailes, une pour les filles et une pour les garçons. Au centre, l'ancien blason d'Aubervilliers évoque une discipline qui était pratiquée dans la ville au 19<sup>e</sup> siècle.

Par quel détail ?

- Une rame pour l'aviron
- Une selle pour l'équitation
- Une flèche pour le tir à l'arc

## 7 TROUVEZ LES BONS THERMES

Construit avec l'école en 1887, le gymnase a pu voir évoluer les sociétés de gymnastique de la ville telles que « L'Avenir », « La Vigilante » ou « La Vaillante ». Son fronton est percé d'une fenêtre dite « thermale », car elle évoque celles des thermes de l'Antiquité.

Quelle est sa forme ?

- En arc de cercle
- Rectangulaire
- Triangulaire

## 8 AU STADE OÙ VOUS EN ÊTES...

À partir des années 1960, la municipalité souhaite regrouper plusieurs équipements sportifs. Tous deux signés de l'architecte Claude Le Goas, le stade et ses tribunes sont livrés en 1981 ; le tennis en 1989. L'architecture recourt à des matériaux faciles à mettre en œuvre : parpaings, tôle plastique... La façade sur rue a néanmoins été décorée de panneaux de carrelages.

Lesquels ?



## 9 TOUS À L'EAU !

Bâti en 1969, le centre nautique est l'œuvre de Jean Perrotet et Jacques Kalisz, membres de l'Atelier d'urbanisme et d'architecture (AUA), un collectif actif de 1960 à 1985. Tout en transparence, ce bâtiment renferme trois bassins que l'artiste Max Soumagnac a différenciés par un code couleur.

Quelle est la couleur du petit bassin ?

- Bleu
- Jaune
- Rouge

## 10 LA TÊTE ET LES JAMBES

Dans les années 1950, la ville ne dispose que du seul gymnase Paul Bert. C'est finalement sur la nouvelle rue Édouard Poisson qu'est construit le second gymnase, en 1961, sur les plans de l'architecte Roland Boudier. Utilisé pour le basket, le hand et le tennis, il a aussi accueilli un festival de théâtre, avant la création en 1965 du Théâtre de la Commune.

Validez votre parcours en complétant le dessin de la façade de ce gymnase.



## 10 MYSTÈRE ET BOULE DE GOMME !

Dernière épreuve dans le square Stalingrad créé vers 1900. Dès ses débuts, ce lieu réunissait plusieurs bâtiments : salle des fêtes, bibliothèque, commissariat, poste de pompiers... Il y a été aménagé, derrière le gymnase, un terrain de sport très discret.

Quel sport y pratique-t-on ?

- Le croquet
- Les boules lyonnaises
- Le curling

**ARRIVÉE**

**Vous voilà au bout de vos efforts ! Vous pouvez à présent identifier notre champion. Remplacez chaque dessin par la lettre qui lui correspond dans l'alphabet ci-dessous.**

A =	E =	I =	M =	Q =	V =	B =	F =	J =	N =	R =	W =	C =	G =	K =	P =	S =	X =	D =	H =	L =	O =	T =	Y =
																		U =	Z =				

Né en 1925, notre mystérieux boxeur a été champion de France Welter en 1949 et 1950. A l'époque, le ring de Pantin où il s'entraînait était très réputé. Il prend sa retraite à 30 ans et s'investit alors dans la politique locale de sa ville, Aubervilliers.

Plus de 50 ans plus tard, la boxe est toujours pratiquée avec succès à Aubervilliers, dans le club *Boxing Beats* dont fait partie Sarah Ourahmoune. Dix fois championne de France entre 1999 et 2012, trois fois championne d'Europe, championne du Monde en 2008, elle a été sélectionnée pour participer aux Jeux Olympiques et Paralympiques de Rio en 2016.

Ce jeu de piste vous emmène à la découverte du patrimoine sportif d'Aubervilliers.

Réalisé en collaboration avec les services municipaux d'Aubervilliers.

DÉPART



Informations pratiques

DÉPART : métro ligne 7  
Station Aubervilliers – Pantin –  
Quatre Chemins

Participez à un autre jeu de piste au parc des sports de Marville (Saint-Denis, La Courneuve).

Les supports de jeux sont disponibles auprès des offices de tourisme et accueils municipaux des villes concernées, ou sur demande auprès du Département.

Retrouvez toutes les informations sur le site du Département :  
[www.seine-saint-denis.fr](http://www.seine-saint-denis.fr)

DE VISU JUIN / SEPT. 2016

BÂTIS COMME DES ATHLÈTES

seine-saint-denis  
LE DÉPARTEMENT

# ALLEZ-Y PAR QUATRE CHEMINS!

AUBERVILLIERS

Un jeu de piste à la découverte du patrimoine sportif en Seine-Saint-Denis

