

seine-saint-denis  
LE DÉPARTEMENT



# ARCHÉOSITE

DE LA HAUTE-ÎLE

MAI-OCTOBRE  
2017



seine-saint-denis

# ARCHÉOSITE

DE LA HAUTE-ÎLE

« Les parcs départementaux sont une richesse pour toutes et tous. Parmi la diversité des animations qui y sont proposées, je suis particulièrement fier du voyage entre écologie et archéologie proposé au sein du Parc départemental de la Haute-Île avec l'archéosite. Venez nombreuses et nombreux participer aux ateliers accessibles à tous pour parcourir, en apprenant et en se divertissant, les chemins de l'archéologie en Seine-Saint-Denis. »

**Stéphane Troussel**

Président du Conseil départemental de la Seine-Saint-Denis

CHAQUE DIMANCHE APRÈS-MIDI,  
D'AVRIL À OCTOBRE,  
L'ARCHÉOSITE PROPOSE :

- des **démonstrations** pour découvrir les savoir-faire anciens des populations qui nous ont précédés depuis la Préhistoire, lors de présentations réalisées par des archéologues spécialisés et des experts ;
- des **rencontres** thématiques pour échanger et débattre directement avec des chercheurs ;
- des **ateliers** pour découvrir les coulisses de la recherche et de ses méthodes ;
- des **activités en autonomie** pour expérimenter les techniques et matériaux mis à votre disposition.

EN MAI  
SILEX IN THE PARC !

## DÉMONSTRATIONS

- ◆ L'origine de la pierre taillée, d'*Homo habilis* à *Homo sapiens*  
**Dimanche 7 mai**
- ◆ Les pointes de flèches des premiers arcs  
**Dimanche 14 mai**
- ◆ Les haches et herminettes néolithiques  
**Dimanche 21 mai**
- ◆ De la meule à la livre de beurre, en pierre  
**Dimanche 28 mai**

De 14h à 18h

## ATELIERS

◆ **La vérité est tailleur !**  
En manipulant des outils en pierre, découvrez pourquoi et comment le silex a été utilisé durant la Préhistoire et confrontez-vous aux questions que se pose le lithicien, le spécialiste de la pierre taillée.  
**Dimanches 14, 21 et 28 mai**  
À 14h/15h/16h/17h

◆ **Pierre polie n'amasse pas mousse !**  
Pourquoi les populations du passé ont abandonné la pierre taillée pour la pierre polie ? En manipulant des lames de hache, percez le secret de cet outil emblématique du Néolithique.

**Tous les dimanches**  
À 14h30/15h30/16h30

## RENCONTRE AVEC UN ARCHÉOLOGUE

◆ **Le Néolithique en Île-de-France**  
**Dimanche 21 mai**  
À 15h30

## ACTIVITÉ EN AUTONOMIE

◆ **Trop poli pour être honnête !**  
Expérimentez le polissage d'une lame de hache en silex ou en roche tenace comme le faisaient nos ancêtres.  
**Tous les dimanches**  
De 14h30 à 18h

EN JUIN  
TOUCHEZ DU BOIS !

## DÉMONSTRATIONS

- ◆ **Un chantier naval néolithique : la fabrication d'une pirogue monoxyle**  
**Dimanches 4 et 25 juin**
- ◆ **L'habitat en bois, du Mésolithique à l'époque gauloise**  
**Dimanche 11 juin**

De 14h à 18h

## ATELIERS

◆ **Travailler le bois à la Préhistoire**  
Utilisé depuis l'aube de l'humanité, le bois est pourtant rarement trouvé sur les fouilles. À partir de reconstitutions d'outils en silex et d'objets archéologiques, redécouvrez le travail de ce matériau à travers le temps et l'espace.  
**Tous les dimanches**  
À 14h/15h/16h/17h

◆ **Les arbres d'aujourd'hui nous parlent de ceux d'hier**  
Initiez-vous à l'identification des arbres du parc, dont certaines essences ont été exploitées dès la Préhistoire. Du bois de chauffage au bois d'œuvre, laissez-vous conter l'histoire de cette noble matière d'hier à aujourd'hui.  
**Dimanches 11, 18 et 25 juin**  
À 14h30/15h30/16h30



## ACTIVITÉ EN AUTONOMIE

### ◆ Ne restez pas de pierre !

Dotés de votre panoplie d'outils en silex, expérimentez le travail du bois à la mode préhistorique.

### Tous les dimanches

De 14h30 à 18h

## JOURNÉES NATIONALES DE L'ARCHÉOLOGIE

### Dimanche 18 juin

Les Journées nationales de l'archéologie, organisées par le ministère de la culture et de la communication et coordonnées par l'INRAP (Institut national de recherches archéologiques préventives), ont pour ambition de sensibiliser les publics à l'archéologie.

De 14h à 18h

### PROMENADE COMMENTÉE

10 000 ans de relations entre l'humain et son environnement : le parc de la Haute-Île.

À 14h et 16h30

### RENCONTRE AVEC UN ARCHÉOLOGUE

Les rapports de l'humain avec son environnement depuis 10 000 ans.

À 15h30

## DÉMONSTRATIONS

### ◆ La vannerie au Mésolithique : du bracelet à la nasse

Dimanche 2 juillet

### ◆ La vannerie à montant spiralé au Néolithique

Dimanche 9 juillet

### ◆ La vannerie cordée au Néolithique

Dimanche 16 juillet

### ◆ La vannerie d'aujourd'hui

Dimanches 23 et 30 juillet

De 14h à 18h

EN JUILLET  
OSEZ L'OSIER !



## ATELIERS

### ◆ La vannerie buissonnière pour enfants

Au cours d'une promenade botanique au cœur du parc, identifiez les essences végétales utilisées pour la vannerie. L'excursion s'achèvera par une initiation aux techniques de base en vannerie buissonnière et par la réalisation d'un objet.

### Tous les dimanches

À 14h/16h

### ◆ Un monde de vannerie pour adultes

Découvrez dans le parc, des essences végétales utilisées pour la vannerie traditionnelle. Votre excursion s'achèvera par une initiation aux techniques de base en vannerie buissonnière et la réalisation d'un objet.

### Dimanches 2, 9 et 23 juillet

À 14h30/16h30

## ACTIVITÉ EN AUTONOMIE

### ◆ Osez l'osier !

Ronce, osier, clématite ou cornouiller, découvrez et expérimentez l'attirail du parfait artisan-vannier.

### Tous les dimanches

De 14h30 à 18h

EN AOÛT  
TOUT DE PLANTES  
VÊTUS !



## DÉMONSTRATIONS

### ◆ Le tissage néolithique : les textiles en armure cordée Dimanche 6 août

### ◆ Le tissage néolithique : les textiles en armure tissée Dimanche 13 août

### ◆ La teinture naturelle des fibres Dimanches 20 et 27 août

De 14h à 18h

## ATELIER

### ◆ Aux fils du temps ou une exploration des techniques de tissages préhistoriques

Découvrez au sein du parc les différentes essences végétales utilisées hier comme aujourd'hui pour la production de textile. A l'issue de cette excursion, vous vous initierez aux techniques de tissage préhistorique.

### Tous les dimanches

À 14h et 16h

## ACTIVITÉ EN AUTONOMIE

### ◆ Le tissage, sans s'tresse !

De la fibre d'ortie au liber de tilleul, découvrez et expérimentez les propriétés surprenantes des fibres naturelles.

### Tous les dimanches

De 14h30 à 18h

EN SEPTEMBRE  
ICI LA TERRE!

#### DÉMONSTRATIONS

◆ Les plus anciens usages de la terre :  
les modelages préhistoriques

**Dimanche 3 septembre**

◆ La poterie au Néolithique :  
la céramique rubanée

**Dimanche 10 septembre**

◆ La poterie antique et médiévale

**Dimanche 24 septembre**

De 14h à 18h

#### ATELIERS

◆ Dans la peau d'un céramologue

Observez, trie, classez et décrivez de mystérieux tessons de céramique. Vous pourrez alors découvrir et expérimenter les multiples et surprenantes propriétés de l'argile en réalisant un vase selon une technique ancienne.

**Dimanches 3, 10 et 24 septembre**

À 14h/15h/16h

◆ L'argile sous toutes ses formes

De la statuette préhistorique à la Manufacture nationale de Sèvres en passant par les bisons modelés du Tuc d'Audoubert, découvrez l'argile dans tous ses états.

**Tous les dimanches**

À 14h30/15h30/16h30

#### ACTIVITÉ EN AUTONOMIE

◆ L'argile, pour avoir du pot !

De la motte aux colombins et des colombins au vase, percez les secrets de l'argile et découvrez les savoir et savoir-faire de l'artisan potier.

**Dimanches 3, 10 et 24 septembre**

De 14h30 à 18h

## JOURNÉES EUROPÉENNES DU PATRIMOINE

**Samedi 16 et dimanche 17 septembre**

Événement culturel de la rentrée, les Journées européennes du patrimoine témoignent chaque année de l'intérêt pour le patrimoine. Cette année, partez à la découverte des techniques de construction reposant sur un matériau omniprésent de la Préhistoire à nos jours : la terre.

#### DÉMONSTRATIONS

◆ Les constructions en terre  
des origines à nos jours

**Samedi et dimanche**

À 10h à 18h

#### RENCONTRE AVEC UN ARCHÉOLOGUE

◆ Les maisons néolithiques

**Dimanche**

À 15h30

#### ATELIER

◆ Ma maison en terre !

Utilisée depuis près de onze millénaires, la terre crue reste, aujourd'hui encore, le matériau de construction le plus répandu à travers le monde. Mettez la main à la pâte et érigez des murs en pisé, bauge et adobe.

**Samedi et dimanche**

À 11h/14h/15h/16h/17h

#### ACTIVITÉ EN AUTONOMIE

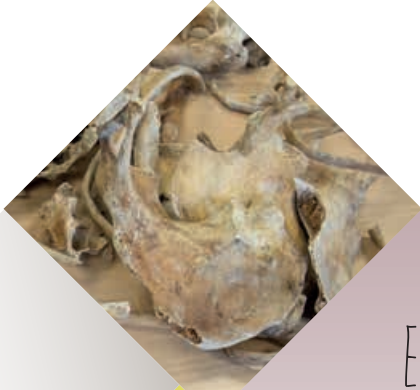
◆ Faire le mur !

Torchis, bauge, pisé et autres briques d'adobe n'auront plus de secrets pour vous.

**Samedi et dimanche**

De 10h à 18h

2047



## EN OCTOBRE TOMBER SUR UN OS !

### DÉMONSTRATIONS

◆ **Le travail de l'os durant la Préhistoire**  
**Dimanche 1<sup>er</sup> octobre**

◆ **Le travail de la peau :  
décharnage, tannage...**  
**Dimanche 22 octobre**

De 14h à 18h

### ATELIERS

◆ **Dans la peau d'un chasseur-cueilleur**

A travers la découverte de la faune et de la flore du passé, initiez-vous aux techniques de pistage des animaux par l'observation d'empreintes. À l'issue de ce pistage, réalisez le moulage en plâtre de votre empreinte préférée.

**Tous les dimanches**

À 14h/15h/16h/17h

◆ **Dans la peau d'un archéozoologue**

En observant, organisant et traitant les ossements de différents animaux, reconstituez l'histoire des relations entre l'humain et l'animal.

**Dimanches 1<sup>er</sup>, 22 et 29 octobre**

À 14h30/15h30/16h30

### RENCONTRE AVEC UN ARCHÉOLOGUE

◆ **Les maisons néolithiques**

**Dimanche 22 octobre**

À 15h30

### ACTIVITÉS EN AUTONOMIE

◆ **Faire de vieux os !**

Qu'est-ce qui ressemble plus à un os qu'un autre os ? Venez vous exercer à identifier les ossements, comme le font les archéologues.

**Dimanches 1<sup>er</sup>, 22 et 29 octobre**

De 14h30 à 18h

## FÊTE DE LA SCIENCE

**Dimanche 8 octobre**

Les disciplines de l'archéologie environnementale vous seront présentées à l'archéosite. Profitez-en pour découvrir les activités scientifiques menées au Département.

### RENCONTRE

◆ **L'agriculture expérimentale**

De 14h à 18h

### ATELIERS

◆ **Dans la peau d'un carpologue**

Par l'étude des graines et fruits fossiles retrouvés lors de fouilles, vous pouvez imaginer les paysages du passé, décrypter le processus de domestication des plantes ou encore retrouver les pratiques alimentaires des sociétés passées !

À 14h30/15h30/16h30

◆ **Dans la peau d'un archéozoologue**

En observant, organisant et traitant les ossements de différents animaux, reconstituez l'histoire des relations entre l'humain et l'animal.

À 14h/15h/16h/17h

## CHAMPIONNAT EUROPÉEN DE TIR AUX ARMES PRÉHISTORIQUES

**Samedi 14 et dimanche 15 octobre**

Arcs, flèches, propulseurs, sagaies... Comment ces armes de chasses étaient-elles utilisées ? Quelles étaient leur puissance et leur portée de tir ? Vous trouverez les réponses à ces questions en venant assister à cette manche du championnat européen de tir aux armes préhistoriques. Les compétiteurs venus de toute l'Europe (archéologues, professionnels de la culture, amateurs) seront disponibles tout au long du parcours pour partager avec vous leurs connaissances et leurs savoir-faire.

### DÉMONSTRATIONS

◆ **Manche du 27<sup>e</sup> championnat européen  
de tir aux armes préhistoriques**

De 10h à 18h

### ATELIER

◆ **Tir croisé : initiation aux armes préhistoriques**

Après un aperçu des activités de chasses pratiquées par nos ancêtres et la manipulation d'armes de jets préhistoriques, vous pourrez vous initier au tir à l'arc et au tir au propulseur sur cibles.

À 10h30/14h30/15h30/16h30



# ÉVÉNEMENTS ASSOCIÉS

## DE VISU : JEUX DE PISTE À LA DÉCOUVERTE DU PATRIMOINE ARCHÉOLOGIQUE

### Juin-septembre

Partez sur les traces des fouilles archéologiques menées lors de l'aménagement du parc de la Haute-Île. Accompagné d'un animateur ou en autonomie, vous explorerez le temps en parcourant le parc et son archéosite grâce à un jeu de piste **La Haute-Île : un parc à remonter le temps**, et découvrirez les relations des humains avec leur environnement pendant la Préhistoire et l'Antiquité. Si vous avez l'âme d'un intrépide aventurier solitaire, demandez votre jeu de piste à l'archéosite ou à l'accueil du parc, pour vous confronter en toute liberté aux énigmes de ce jeu passionnant.

Deux autres jeux de pistes sont proposés :

**Sens dessus dessous, les traces de l'histoire** à Bobigny et **Quand l'archéologie raconte la ville** à Saint-Denis.

Samedi 17  
et dimanche 18 juin

Lancement de « De Visu » au stade  
de la Motte à Bobigny dans le cadre  
des Journées nationales de l'archéologie.

De 11h à 18h

Renseignements :  
[www.seinesaintdenis.fr](http://www.seinesaintdenis.fr)



## CHANTIER DE FOUILLE AU STADE DE LA MOTTE

### Mai-octobre

Visitez le chantier de fouille archéologique au stade départemental de La Motte et découvrez des traces d'occupation gauloise et gallo-romaine.

### Visites guidées pour les groupes

les mardis et jeudis après-midi  
de 14h à 16h sur réservation.

### Échanges avec les archéologues/ visite libre pour les individuels

les vendredis après-midi de 14h30 à 16h  
sans réservation.

## OUVERTURE EXCEPTIONNELLE DU CHANTIER DE FOUILLE

Pour les Journées nationales de l'archéologie.

Samedi 17 et dimanche 18 juin  
De 11h à 18h

Pour les Journées européennes du patrimoine.

Samedi 16 septembre

Stade départemental de La Motte  
59 rue Marcel Cachin / BOBIGNY

### Accès

T1, arrêt « Hôpital Avicenne »  
Bus 134, 234, 248, 330,  
arrêt « Les Courtillières »  
Bus 151, arrêt  
« Lycée Alfred Costes »





# ARCHÉOSITE

DE LA HAUTE-ÎLE

## OUVERTURE

Tous les dimanches  
d'avril à octobre de 14h à 18h.  
L'archéosite est en accès libre  
et gratuit, sans réservation

Plus d'information :  
[www.seinesaintdenis.fr](http://www.seinesaintdenis.fr)

## PARC DÉPARTEMENTAL DE LA HAUTE-ÎLE, AV. JEAN JAURÈS, ROUTE NATIONALE – RN 34 NEUILLY-SUR-MARNE

### Programmation et accueil des publics

L'accueil des publics scolaires  
et des ateliers du dimanche  
se fait sur rendez-vous :  
**par téléphone** : 01 43 93 75 32  
**par mail** : [hauteile@seinesaintdenis.fr](mailto:hauteile@seinesaintdenis.fr)  
**ou sur** [www.seine-saint-denis.fr](http://www.seine-saint-denis.fr)

L'archéosite est situé  
au cœur du parc.  
Pour arriver à  
l'heure aux ateliers,  
n'oubliez pas de prendre  
en compte les 15 mn  
de marche qui le sépare  
des entrées principales  
(parking/camping).

### Accès en transports en commun

- ◆ **BUS** arrêt : « Pointe de Gournay »
- ◆ **Ligne 113** Nogent-sur-Marne RER/  
Mairie de Chelles/Centre commercial  
Chelles 2. **Ligne 221** Gallieni/Gagny.
- ◆ **RER A** gare **Neuilly-Plaisance**  
puis **bus 113** en direction de Chelles,  
arrêt « Pointe de Gournay ».
- ◆ **RER E** gare de **Chelles/Gournay**  
puis **bus 113** en direction de Neuilly-  
Plaisance, arrêt « Pointe de Gournay ».
- ◆ **Parking de 30 places**  
**pour l'accès en voiture**
- ◆ **Piste cyclable**



Conseil départemental de la Seine-Saint-Denis Direction de la Culture, du Patrimoine,  
du Sport et des Loisirs, Service du patrimoine culturel. 93006 Bobigny Cedex

Crédits photographiques : © D. Laporal, E. Jacquot